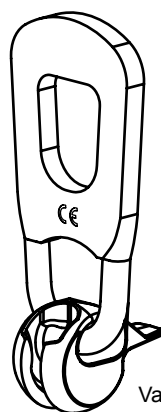




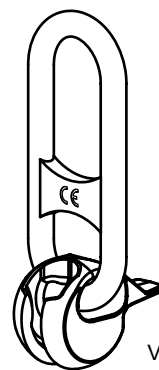
# ZDVIHÁKY PRO KOTVY S KULOVOU HLAVOU

## NÁVOD NA SPRÁVNÉ POUŽÍVÁNÍ

Katalógové číslo	Hmotnostní kategorie t
1510	1,3
1512	2,5
1514	5,0
1516	10,0
1518	20,0
1522	32,0



Varianta 1



Varianta 2

Tyto zdviháky se vyrábějí pomocí nejmodernější technologie z legované oceli. Vyznačují se kompaktní a lehkou konstrukcí a rychlou montáží.

Uživatel je povinen vést evidenci o každém zdvihacím zařízení, způsobem shodujícím se s vnitropodnikovým nařízením. Před prvním použitím zdviháku pro kotvy s kulovou hlavou doporučujeme uživateli tyto trvale označit inventárním číslem.

Kontroly zdviháku musí být prováděny odborným proškoleným pracovníkem, nejméně jednou ročně dle následující normy: ČSN ISO 12480-1. Zápisy o těchto kontrolách musí být zahrnuty ve zkušebních protokolech, které na vyžádání kontrolních orgánů jsou povinni uživatelé předložit. Při častějším používání těchto zdviháku je nutné provádět kontroly opotřebení častěji.

Zdvihačky umožňují osové, ale také šikmé tahy. To je ale podmíněno doplněním výztuže v oblasti záhlaví kotvy, která tyto tahy přenese.



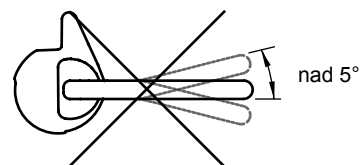
**Zdvihaček se musí před aktivací zdvihací síly otočit tak, aby jeho jazýček směřoval do směru zdvihání, dle následujících obrázků !!!**  
**Jakékoli úpravy (obrušování) nebo opravy zdviháku pro kotvy s kulovou hlavou zvláště svařování je nepřijatelné!**  
**Používání zdviháku pro kotvy s kulovou hlavou pro přetáčení výrobků je přísně zakázáno!**



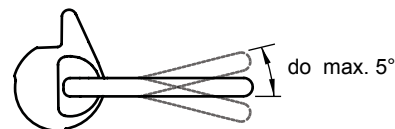
**Zdvihačky pro kotvy s kulovou hlavou jsou určeny pro opakované zatížení, nejsou však určeny pro trvalá a stálá zatížení!**  
**Před každým použitím musí být zdvihaček zkontrolován určeným a proškoleným pracovníkem.**

**Za poškozený se zdvihaček považuje v případech, kdy je zřejmé, že došlo :**

- k poškození korozí
- k deformaci jakékoli části závěsu
- ke vzniku trhliny v jakékoli části závěsu
- častým používáním k opotřebování některých jeho částí tak, že již nedosahuje mezních rozměrů



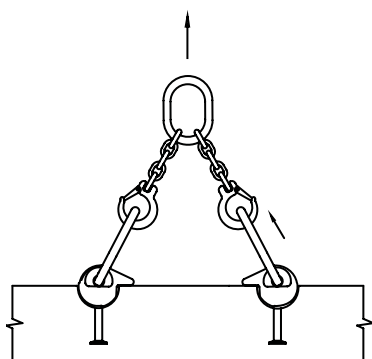
nad 5°



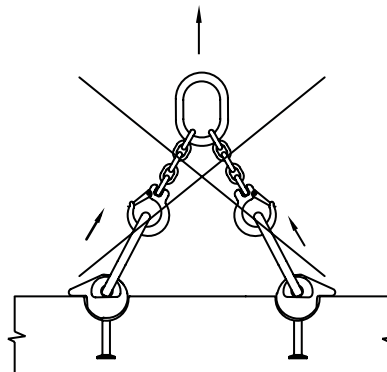
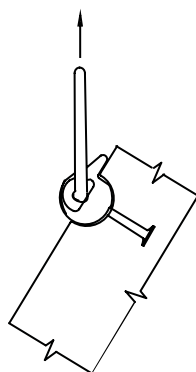
do max. 5°

**Pokud špatným používáním dojde k ohnutí nosného oka zdviháku, nesmí se ohýbat zpět a musí být vyřazen.**

**Používání poškozeného zdviháku je zakázáno !**



**Přesné natočení zdviháku pro správné zdvihání**



**Zakázaný způsob zdvihání**

